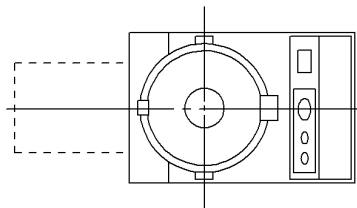
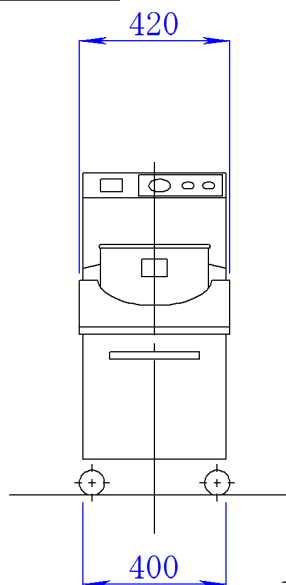


平面図

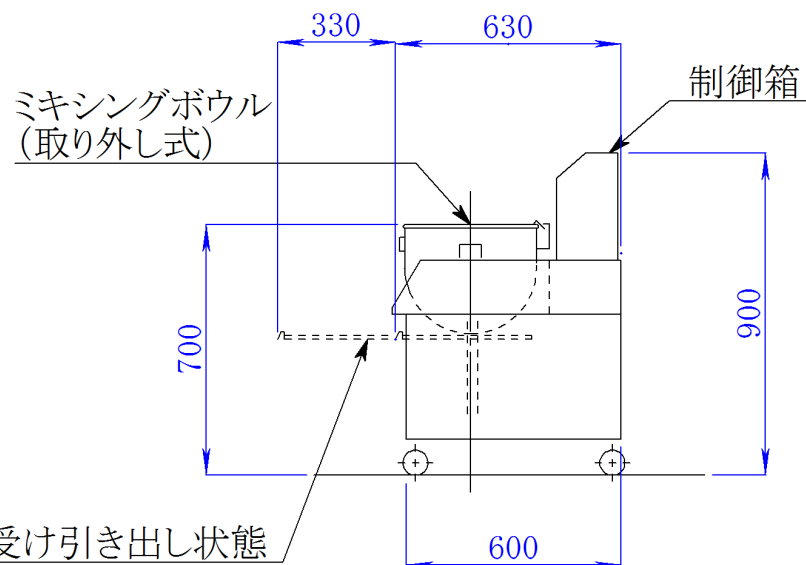


※VM-I型はインバータ搭載により攪はん羽根の2段変速運転方式を採用しています。

正面図



右側面図



名称	5kgミキサー
型式	VM5I
電源	単相100V, 0.4kW
設置寸法	420W×960D×950H
搬入口寸法	500W×1000H以上
重量	約70kg
尺度	1/20
日付	2012.10.01
(株)大和製作所	